

11. April 2008

## 8. Thurgauer Technologietag MECHATRONIK

11. April 2008 Zecchinel-Zentrum, Tägerwilen

### Menschennahe Automation mit „Katana“ – Von der Idee zum Serienprodukt

#### Industrialisierung des „Katana“ Realisierung der Serie-Herstellung

*Philip Howis  
Jossi AG*

Vom  
**Engineering zur Serie**  
wir realisieren  
**Ihr Produkt.**



11. April 2008

## Menschennahe Automation mit „Katana“ – Von der Idee zum Serienprodukt

### *Eckdaten des Katana*



**Einzelteile:** *Der Katana besteht aus 239 Einzelkomponenten und 412 Normteilen (Schrauben, Stifte usw.)*

**Bau-Varianten:** *32 Montage-Varianten mit jeweils 4 Subvarianten; auftrags- bzw. kundenspezifisch montiert.*

**Zubehör:** *3 verschiedene Steuerungen sowie diverse auftrags- bzw. kundenspezifisch montiert.*  
**Greifer;**

**Qualifikation:** *Jeder Roboter wird nach erfolgter Montage einem 48h Burn-In Test unterworfen und erst nach anschliessender Schlussqualifikation für die Auslieferung freigegeben.*

**Durchlaufzeit:** *Lieferung 2 Wochen nach Bestelleingang*

Der „Katana“  
Projektphasen  
Produkt-Design  
Prozess-Design  
Ramp Produktion



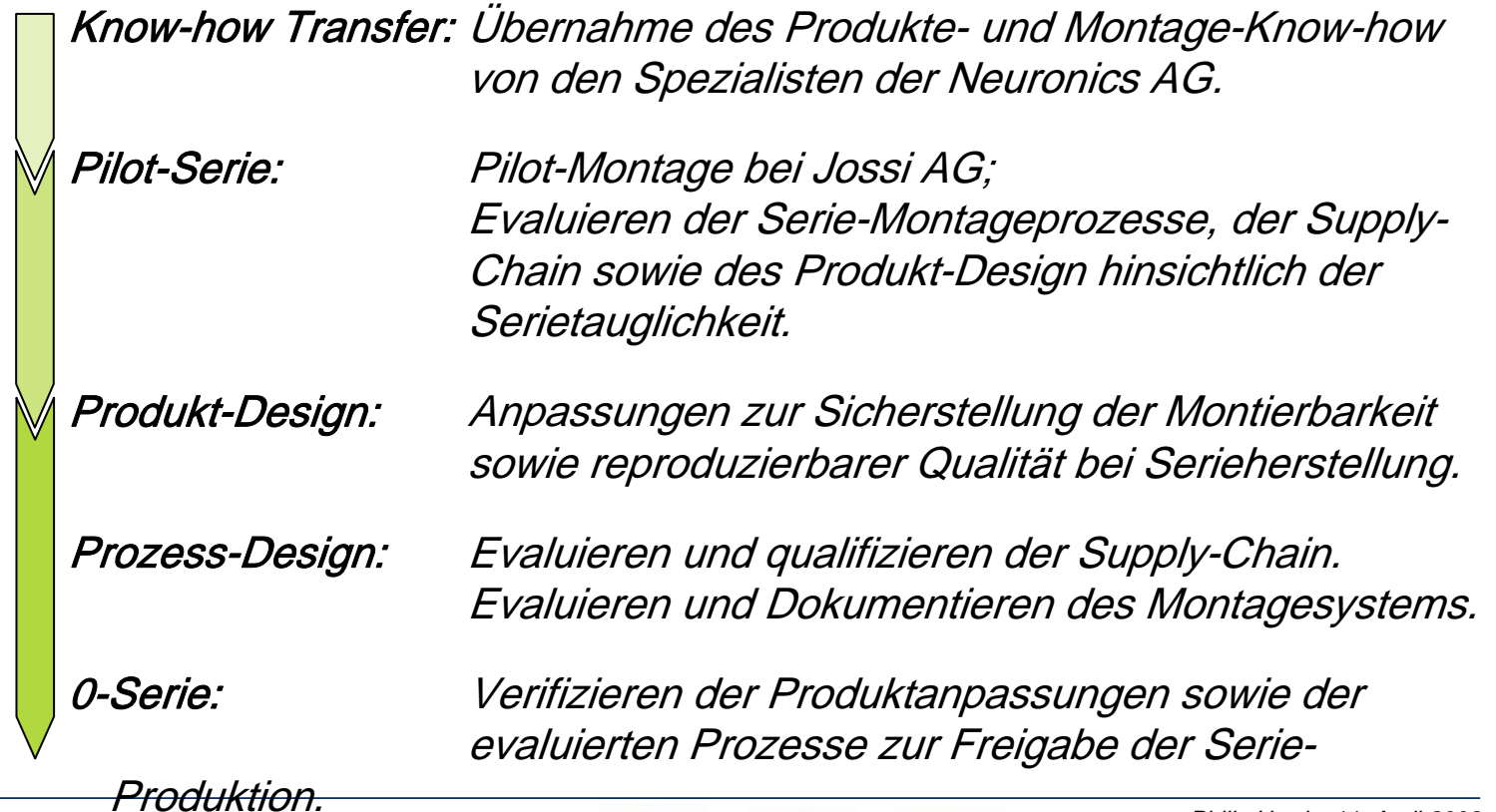
Philip Howis, 11. April 2008

080411\_Technologietag\_Ph.Howis.ppt  
Folie 2 von 7

11. April 2008

## Menschennahe Automation mit „Katana“ – Von der Idee zum Serienprodukt

### Phasen der Industrialisierung des Katana



Der „Katana“  
Projektphasen  
Produkt-Design  
Prozess-Design  
Ramp Produktion

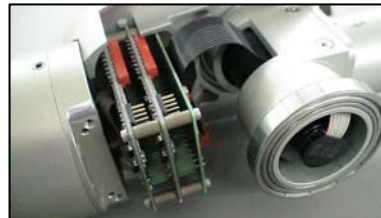


11. April 2008

## Menschennahe Automation mit „Katana“ – Von der Idee zum Serienprodukt

### Phasen der Industrialisierung des Katana Produkt-Design

Der „Katana“  
Projektphasen  
Produkt-Design  
Prozess-Design  
Ramp Produktion



Rund 150 Änderungen



- Bauteiltoleranzen
- Zugänglichkeiten
- Montierbarkeit
- Kabelführungen
- Testbarkeit
- Schrauben Drehmomente
- Klebstoffe, Materialien
- usw.



Philip Howis, 11. April 2008

080411\_Technologietag\_Ph.Howis.ppt  
Folie 4 von 7

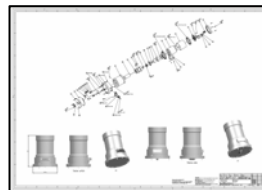


11. April 2008

## Menschennahe Automation mit „Katana“ – Von der Idee zum Serienprodukt

### Phasen der Industrialisierung des Katana Prozess-Design

Der „Katana“  
Projektphasen  
Produkt-Design  
Prozess-Design  
Ramp Produktion



### Realisierung Montagesystem



- Montagesystem
- Logistikkonzept
- Variantenvielfalt
- Qualifikation
- Dokumentation
- Ausbildung
- KVP-Prozesse
- usw.



Philip Howis, 11. April 2008

080411\_Technologietag\_Ph.Howis.ppt  
Folie 5 von 7

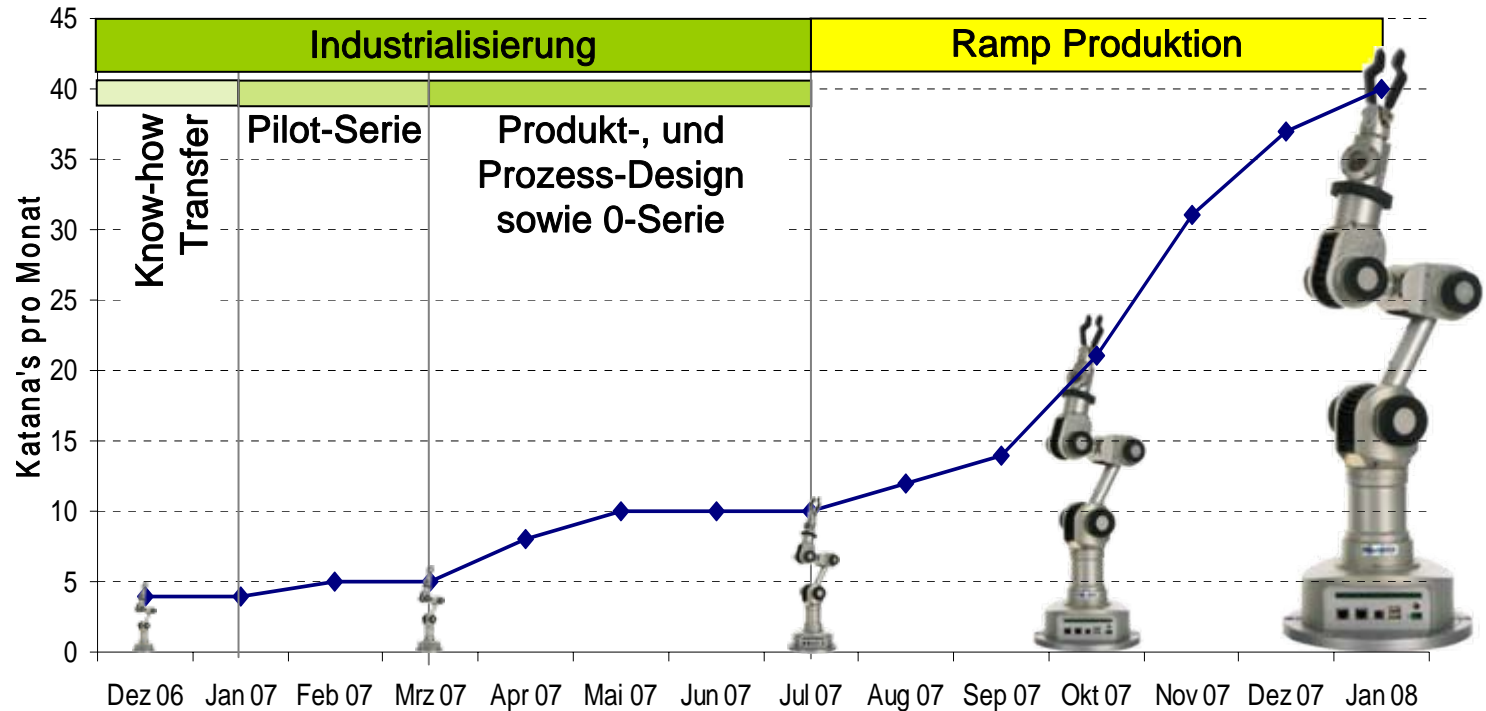


11. April 2008

## Menschennahe Automation mit „Katana“ – Von der Idee zum Serienprodukt

### Produktionsausstoss

### Realisierter Produktionsausstoss



Der „Katana“  
Projektphasen  
Produkt-Design  
Prozess-Design  
Ramp  
Produktion



11. April 2008

## 8. Thurgauer Technologietag MECHATRONIK

11. April 2008 Zecchinel-Zentrum, Tägerwilen

### Menschennahe Automation mit „Katana“ – Von der Idee zum Serienprodukt

#### Industrialisierung des „Katana“ Realisierung der Serie-Herstellung

*Philip Howis  
Jossi AG*

Vom  
**Engineering zur Serie**  
wir realisieren  
**Ihr Produkt.**

